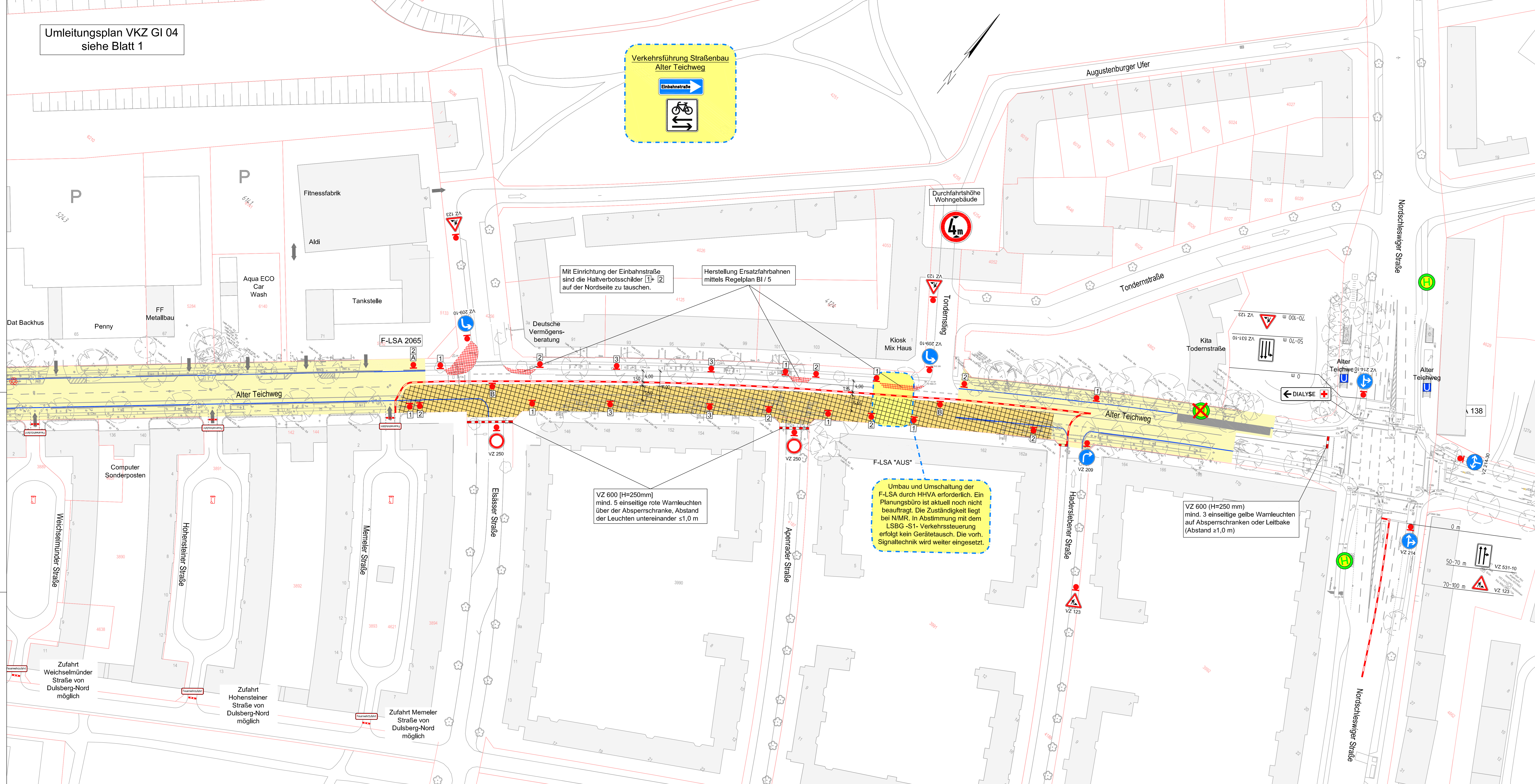


Umleitungsplan VKZ GI 04
siehe Blatt 1

**Verkehrsführung Straßenbau
Alter Teichweg**



Mit Einrichtung der Einbahnstraße sind die Haltverbotschilder [1] [2] auf der Nordseite zu tauschen.

Herstellung Ersatzfahrbahnen mittels Regelplan BI / 5

Umbau und Umschaltung der F-LSA durch HHVA erforderlich. Ein Planungsbüro ist aktuell noch nicht beauftragt. Die Zuständigkeit liegt bei N/M/R. In Abstimmung mit dem L-SBC-S1-Verkehrssteuerung erfolgt kein Gerätetausch. Die vorh. Signaltechnik wird weiter eingesetzt.

VZ 600 (H=250mm) mind. 5 einseitige rote Warnleuchten über der Absperrschranke, Abstand der Leuchten untereinander $\leq 1,0$ m

VZ 600 (H=250 mm) mind. 3 einseitige gelbe Warnleuchten auf Absperrschranken oder Leitbake (Abstand $\geq 1,0$ m)

Legende

- Baufeld HSE
- Baufeld Straßenbau
- Baufeld fertiggestellt
- Ersatzfahrbahn
- Feuerwehrgasse
- Schild an den entsprechenden Standorten aufstellen
- Absperrschranke bzw. Schrankenschutzgitter VZ 600 (H=250mm)
- Leitbaken, VZ 605-10 / VZ 605-20 / VZ 605-40
- Leitboy (Sichtzeichen geklebt)
- Bauzaun (H=2,50m, nach Vorgaben HSE)
- Baustellenzu-/ausfahrt
- Fußgängerführung
- Radfahrerführung
- Anliegerzufahrt
- Haltestelle / zu verlegende Haltestelle
- Grabenbrücke
- Anrumpfung aus Asphalttragschicht abzubauen vorhandene Einbauten, abzudeckende Signalleuchten
- Beschlädigte Feuerwehrrzufahrten auf Privatgrund
- Standort von Müllcontainern auf Privatgrund
- Standort von Recyclingcontainer im öffentlichen Grund
- Absperrschranke Stellplatzanlage, öffentlicher Fußweg
- Stellplatzanlagen auf Privatgrund

- | | |
|---|--|
| 1 Markierung, gelbe Folie, Schmalstrich, b = 0,12 m | 4 Markierung, gelbe Folie, Schmalstrich, b = 0,12 m, Strich- und Lückenlänge 0,5m/0,2m |
| 2 Markierung, gelbe Folie, Schmalstrich, b = 0,15 m | 5 Markierung, gelbe Folie, Schmalstrich, b = 0,12 m, Strich- und Lückenlänge 1,5m/1,5m |
| 3 Markierung, gelbe Folie, Haltnis, b = 0,50 m | 6 Markierung, gelbe Folie, Schmalstrich, b = 0,12 m, Strich- und Lückenlänge 3,0m/3,0m |
| | 7 Markierung, gelbe Folie, Breitstrich, b = 0,25 m, Strich- und Lückenlänge 1,5m/1,5m |
- Längsabsperzung durch einseitige Leitbaken (VZ 605) Abstand max. 10m.
Einseitige Warnleuchten auf jeder Z. und der letzten Leitbake.
- Querabsperzung durch einseitige Leitbaken (VZ 605) Abstand längs 1-2 m quer 0,6-1 m
Einseitige Warnleuchten auf jeder Leitbake.

Die aufzustellenden Hinweistafeln haben ein Standardmaß von 1,25 m x 1,60 m. Sämtliche Verkehrszeichen und wegweisende Beschilderungen, die der eingerichteten Verkehrsführung widersprechen sind abzudecken bzw. mit "mobilen Ausreißvorrichtungen" auszudecken. Fehlende Verkehrszeichen sind nach Bedarf zu ergänzen. Die wegweisende Beschilderung ist für die Bauzeit unbeleuchtet aufzustellen.

Vorhandene Markierungen, die der eingerichteten Verkehrsführung widersprechen, sind mit verschiebbarer Markierungsfolie (Typ H2) gelb auszukreuzen.

Haltverbotschilder 4 Tage vor Baustelleneinrichtung aufstellen

Verfasst: **SCHMECK-JUNKER**
Ingenieurgesellschaft mbH

Projekt: 1910a
Bearbeiter: Jakob
Gezeichnet: Kaeming
Datum: 15.01.2019
Gutenstraße 14 · 20097 Hamburg · Tel.: 040-696 525-0 Fax: -99 post@schmeck-junker.de

Sichtvermerk VD 52 / PK 37
keine Vorbehalte / zugestimmt

Behörde für Inneres Verkehrsdirektion 52 Zentrale Straßenverkehrsbehörde Bruno-Georges-Platz 1, 22297 Hamburg

Behörde für Inneres Polizeikommissariat 37 Zentrale Straßenverkehrsbehörde Am Allen Posthaus 6, 22041 Hamburg

Datum Unterschrift Datum Unterschrift

geplanter Bautermin:
von xx.yy.2021
bis xx.yy.2021

Bautätigkeiten sind immer mit Umwägbarkeiten verbunden. Zahlreiche unkalkulierbare Faktoren wie Witterungseinflüsse oder geologische Verhältnisse können dazu führen, dass der Baufortschritt bisweilen von der Planung abweicht.

HAMBURG WASSER

Auftraggeber: Hamburger Stadtentwässerung AWR
Bilthorner Deich 2
20539 Hamburg

Planverfasser: Hamburger Stadtentwässerung AWR
Ingenieurbüro
Leitungsbau
Bilthorner Deich 2
20539 Hamburg

Übersichtplan:

Markierungen, VZ, Hinweistafeln, Umleitungspläne sind im vorliegenden Plan nicht vollständig eingetragen

Gezeichnet: SK-JU Kaeming	Datum: 15.01.2019	Fachschicht geprüft: []	Datum: []
Bestätigt: SK-JU Jakob	Datum: 15.01.2019	Genehmigt: []	Datum: []
Technisch geprüft: []	Datum: []	Leitung abgenommen: []	Datum: []

Projektbezeichnung: HSE Alter Teichweg West (Los 2)
GI Alter Teichweg: Krausestr. bis Nordschleswiger Str.

Stadtteil: Dulsberg

Planinhalt: Verkehrsführungsplan GI Alter Teichweg
Abs. Elsässer Straße bis Tondernstieg (Südseite)
VKZ Plan GI 04, Blatt 02 von 02
Plan Nr. 1910-50-08

Maßstab: 1 : 500

Projektnummer: S-16/2147

Plannummer: 08 von 18

Planungsstand: ENTWURF

DMS-ID: []

Konto / Anlass: []

Index: []

P:\1910 - HSE Alter Teichweg\CAD\Planer\Pläne\Verkehrsschilder\Pläne\1910a_VKZ_GI_04_Süd.dwg